



Concrelab
MEDICIÓN CONFIABLE

PORTAFOLIO COMERCIAL

TABLA DE CONTENIDO



CONOCE A CONCRELAB

Somos el laboratorio de mayor trayectoria en el país con más de 49 años en la realización de ensayos de materiales y calibración de equipos.

A través de nuestros diferentes laboratorios, participamos activamente en el proceso de la construcción y la industria de nuestro país.

¡Concretamente, somos más!

¿POR QUÉ SOMOS MÁS?



COLABORADORES

Contamos con más de 200 profesionales competentes y en constante crecimiento.



ENSAYOS Y CALIBRACIONES

Más de 40.000 ensayos y calibraciones mensualmente en nuestras sedes.



UNIDADES DE NEGOCIO

Ocho laboratorios con un amplio portafolio de servicios.



AFILIACIONES

Nos encontramos afiliados a los gremios más importantes como Camacol y la CCI

¿POR QUÉ DEBES CONTAR CON NOSOTROS?

Más que un laboratorio, somos el mejor aliado en el control de calidad para la toma de decisiones rentables. ¡Cuenta con nosotros!

- ✓ Debes estar seguro del desempeño de los materiales y/o instrumentos que utilizas en tu proyecto, esto te ayuda a optimizar tus recursos y asegura el cumplimiento de las normas nacionales.
- ✓ Requieres de información precisa y confiable para asegurar una eficiente labor y desempeño que permita la correcta ejecución de tu obra o proyecto.
- ✓ Necesitas resultados a tiempo que no interfieran con la programación de tu proyecto.



ACREDITACIÓN

En Concrelab contamos con Acreditación ONAC, vigente a la fecha, con código de acreditación 09-LAB-001 para el Laboratorio de Ensayos y 14-LAC-055 para el Laboratorio de Metrología, bajo la norma ISO/IEC 17025:2017.

Estas acreditaciones garantizan el reconocimiento de nuestras competencias técnicas y los procesos de control de calidad. Brindando a nuestros clientes resultados precisos y confiables para la correcta toma de decisiones.

Ensayos

Concrelab
MEDICIÓN CONFIABLE



ISO/IEC 17025:2017
09-LAB-001

Metrologia

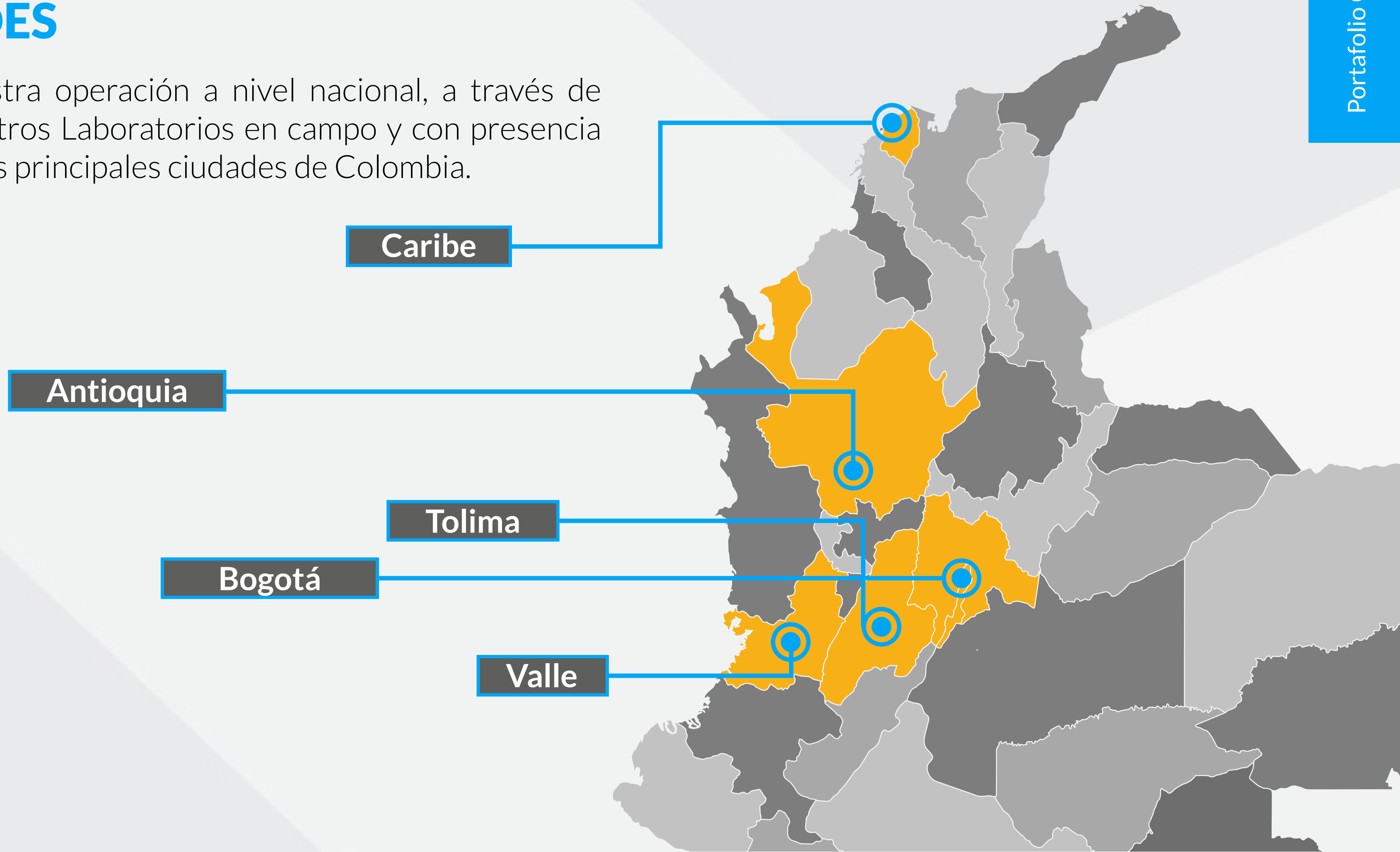
Concrelab
MEDICIÓN CONFIABLE



ISO/IEC 17025:2017
14-LAC-055

SEDES

Nuestra operación a nivel nacional, a través de nuestros Laboratorios en campo y con presencia en las principales ciudades de Colombia.



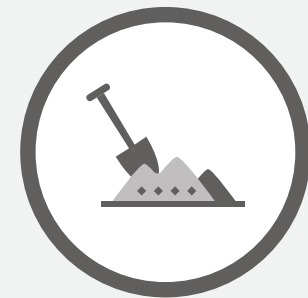
NUESTRAS UNIDADES DE NEGOCIO



Concretos y Prefabricados



Patología



Geotecnia



Pavimentos



Ensayos Mecánicos



Petrografía



Ensayos Químicos



Metrología

Nuestras Unidades de Negocio están conformadas por ocho laboratorios.

¡Conócelos ahora!



CONCRETOS Y PREFABRICADOS

El laboratorio de concretos y prefabricados ofrece una variedad de ensayos, los cuales permiten marcar una pauta para el seguimiento y control de calidad del concreto y la mampostería empelados en los diferentes proyectos de construcción, brindando a través de resultados, la guía para la toma de decisiones para la optimización de recursos, desempeño y ejecución correcta de la obra.

Algunos de nuestros ensayos son:

- Compresión de cilindros 4" y 6" -NTC 673:2021
- Compresión de muretes inyectado / vacío - NTC 3495:2003
- Flexión de viguetas - NTC 2871:2018
- Compresión / absorción unidades de arcilla - NTC 4017:2018 Num. 7
- Tracción indirecta 4" - NTC 722:2000
- Flexión de prefabricados bordillos, cunetas y topellantas de concreto (bordillos) - NTC 4109:2019

Para ver más servicios ingresa al



PATOLOGÍA

El Laboratorio de Patología y Diseños brinda un servicio integral referente a problemas patológicos en estructuras antiguas o en construcción, ejecutando ensayos no destructivos y destructivos para la toma de decisiones frente a las necesidades requeridas.



Algunos de nuestros ensayos son:

- Diseño de mezclas de concreto con dos / tres agregados para una resistencia dada
- Indicación eléctrica de la capacidad del concreto para resistir el ion cloruro. Penetración de iones RCPT - ASTM C 1202:2020
- Empuje y/o prueba de carga en barandas o sistemas de pasamanos NSR 10 Cap. B.4.2.2
- Reactividad potencial método de barras - ASTM C 1260:2022
- Módulo elástico de concreto 75 mm / 100mm / 150mm - NTC4025:2019
- Ultrasonido - NTC 4325:1997
- Esclerómetro" - NTC 3692:2018
- Ensayo de integridad de bajo impacto de cimentaciones profundas PIT - ASTM D 5882:2016

Para ver más servicios ingresa al



GEOTECNIA

El laboratorio de Geotecnia ofrece ensayos de caracterización de materiales granulares utilizados en proyectos civiles.

Contamos con la capacidad de determinar las propiedades físicas, químicas y mecánicas de los suelos; en función de ello, poder analizar y determinar el posible comportamientos que tendrán dichos materiales durante la vida útil de la obra.

Algunos de nuestros ensayos son:

- Densidades método nuclear - INV E 164:2013
- Límites de Atterberg - INV E 125:2013 - INV E 126:2013
- Análisis granulométrico de los agregados grueso y fino - INV E 123:2013 e INV E 213:2013
- Compresión triaxial sobre suelos cohesivos - UNE-EN ISO 17892-8-9:2019
- Consolidación INV E 151:2013
- Corte directo - UNE-EN ISO 17892-10:2019
- 10% de finos INV E 224:2013
- CBR INV E 148:2013

Para ver más servicios ingresa al



PAVIMENTOS

Brindamos una serie de ensayos de caracterización de mezclas asfálticas, de acuerdo a las normas de ensayo INVIAS 2013 para verificación de propiedades de mezclas de acuerdo a las especificaciones INVIAS e IDU entre otras; para la realización del control de calidad tanto en la fabricación como en obra.

Algunos de nuestros ensayos son:

- Estabilidad y flujo Marshall por cuatro briquetas- INV E 748:2013
- Gravedad específica bulk y densidad de mezclas asfálticas empleando especímenes SSS - INV E 733:2013
- Destilación de emulsiones asfálticas INV E 762:2013
- Viscosidad Saybolt de asfaltos INV E 714-13
- Determinación del índice internacional de rugosidad (IRI) para medir la rugosidad de pavimentos INV E 790:2013
- Contenido de asfalto - INV E 732:2013
- Gravedad específica máxima de mezclas asfálticas para pavimentos - Rice - INV E 735:2013
- Irregularidad superficial de un pavimento mediante la regla de tres metros INV E 793:2013
- Medida del coeficientes de resistencia al deslizamiento usando el péndulo británico INV E 792:2013

Para ver más servicios ingresa al



ENSAYOS MECÁNICOS

Contamos con una gran variedad de ensayos en elementos de acero empleados en los sistemas constructivos de concreto reforzado y mampostería estructural, los cuales permiten determinar el cumplimiento de las propiedades mecánicas del acero al realizar ensayos de resistencia de materiales tales como como tracción y doblado.



Algunos de nuestros ensayos son:

- Tracción en barras corrugadas de acero - NTC 2289:2020 - NTC 3353:2021 - NTC 2:2022
- Doblado en barras corrugadas de acero - NTC 2289:2020 - NTC 3353:2021 - NTC 1:2019
- Medición de resaltes en barras corrugadas de acero - NTC 2289:2020
- Tracción en mallas electrosoldadas de acero - NTC 5806:2019 - NTC 3353:2021 - NTC 2:2022
- Resistencia al corte en la soldadura en mallas electrosoldadas de acero - NTC 5806:2019
- Doblado en mallas electrosoldadas de acero - NTC 5806:2019 - NTC 3353:2021 - NTC 1:2019

Para ver más servicios ingresa al



PETROGRAFÍA

Las inspecciones petrográficas realizadas en nuestro laboratorio, cuentan con personal altamente capacitado en el área de la geología; cuya experiencia enfatiza en petrografía aplicada a la industria de la construcción, brindando una alta idoneidad en el desarrollo de los procedimientos evaluativos de los materiales.

Algunos de nuestros ensayos son:

- Inspección petrográfica de agregados para concreto - ASTM C295:2019
- Inspección petrográfica del concreto endurecido - ASTM C856:2020
- Determinación microscópica de los parámetros del sistema de vacíos de aire en concreto endurecido - ASTM C457:2016
- Inspección petrográfica de roca en sección delgada bajo microscopio petrográfico.
- Inspección petrográfica de roca bajo esteréomicroscopio

Para ver más servicios ingresa al



ENSAYOS QUÍMICOS

Ofrecemos información específica referente a los contenidos de sales solubles en suelos y azufre en agregados pétreos; igualmente, brindamos el servicio de determinación del pH de los suelos y ejecutamos procedimientos analíticos para la determinación del trióxido de azufre en cementos hidráulicos.

Algunos de nuestros ensayos son:

- Determinación de sales solubles en suelos - INV E 158:2013
- Determinación de azufre en agregados pétreos - INV E 233:2013
- Determinación del contenido de cloruros solubles y cloruros totales en suelos NTC 4049:1999 NTC 5557:2007
- Determinación del contenido materia orgánica suelos método del permanganato potásico NLT 118:98 [UNE 103204-2019]
- Determinación del contenido de sulfatos solubles y sulfatos totales en suelos ASTM C-1580
- Determinación del pH del agua - NTC 3651:1994
- PH en suelos INV 131 -13
- Método para la determinación del pH del material granular para uso en terraplén, subrasantes y relleno de muros de contención. ASTM D 8262-22
- Determinación de suelos expansivos INV E 132:2013
- Caracterización de aguas para uso en concreto NTC 3459:2001
- Caracterización de aguas para vertimientos Resolución 631 del 2015
- Análisis físico químico para agua subterránea Res. 250-1997, Art. 4

Para ver más servicios ingresa al



METROLOGÍA

Ofrecemos servicios de calibración en una gran variedad de instrumentos, en diferentes rangos y en las magnitudes de masa, fuerza, longitud y temperatura. Contamos con acreditación que avalan nuestros resultados, permitiendo el aseguramiento, imparcialidad y confianza de los resultados arrojados en sus instrumentos de inspección, medición y ensayo.

Algunas de nuestras calibraciones son:

- Máquinas de ensayo (compresión) de 500N a 1000kN
- Máquinas de ensayo (tensión) de 50N a 500kN Dimensional
- Pie de Rey (0 a 300 mm)
- Micrómetro (0 a 100 mm)
- Comparador de cártula (0 a 25 mm)
- Tamiz de malla metálica (3/8" a 5")
- Tamiz de malla metálica (No. 200 a No. 4) Masa
- Pesas 1g a 2 kg, Clase F1 y F2
- Pesas 1mg a 500 mg Clase F2
- Pesas de 1 mg a 20kg Clase M1, M2 y M3
- Balanzas de 0g hasta 500 kg

Para ver más servicios ingresa al

Algunas empresas y proyectos que cuentan con nosotros como su aliado en el control de calidad.



“Llevamos más de 49 años traspasando límites, apoyando la creación de espacios a través del correcto control de calidad.”



Concretos y Prefabricados



Geotecnia



Ensayos Mecánicos



Ensayos Químicos



Patología



Pavimentos



Petrografía



Metrología

Concrelab

MEDICIÓN CONFIABLE

www.concrelab.com

Sede Principal:

Calle 63D Nro 71A- 70
PBX: (+57) 601 223 5656
Bogotá, Colombia

Sede Antioquia:

Carrera 55 No 29B - 62
PBX: (+57) 604 604 1169
Medellín, Antioquia

Sede Caribe:

Carrera 15 Sur No 76 - 82
Bodega 2 - Av. Circunvalar
PBX: (+57) 605 385 5169
Barranquilla, Atlántico

Sede Tolima:

Carrera 3 #28-24
PBX: (+57) 608 280 9519
Ibagué, Tolima

Sede Valle:

Carrera 17F No. 25 - 47
PBX: (+57) 602 408 2703
Cali, Valle del Cauca



¡CONTÁCTANOS AHORA!